

*DESCRIPTION D'UN OPILION AVEUGLE  
DES GROTTES DE LA PROVINCE DE BERGAME  
(NEMASTOMA ANOPHTHALMUM N. SP.)*

Par Louis FAGE.

PROFESSEUR AU MUSÉUM

*Mâle.* — Longueur 3,1 mm. y compris le premier article des chélicères visible en dessus. — Corps et appendices entièrement brun foncé ou noir. — Tergites, scutum, partie membraneuse qui sépare le bord frontal de

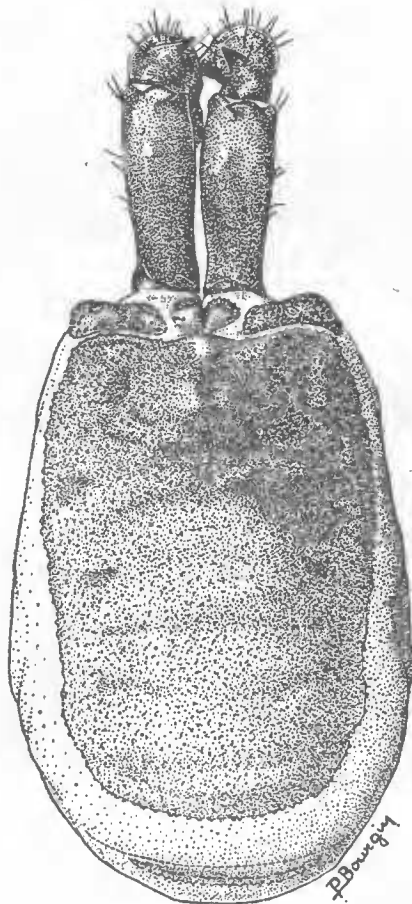


FIG. 1. — *Nemastoma anophthalmum*, ♂, nov. sp. Corps vu en dessus.

la base des chélicères et les trois premiers sternites entièrement chagrinés, ornés de petits crins spiniformes. — Tubercule oculaire indiqué par une faible saillie. — Yeux totalement absents. — Chélicères lisses en dessus ;

premier article pourvu à l'extrémité distale d'une courte apophyse dressée, légèrement déprimée à pointe inclinée en dedans; deuxième article avec une apophyse proximale plus faible, à pointe aiguë, également inclinée en dedans. Patte-mâchoire plus de 3 fois plus longue que le corps; ornée de crins spiniformes à extrémité globuleuse. — Pattes très longues (IV =

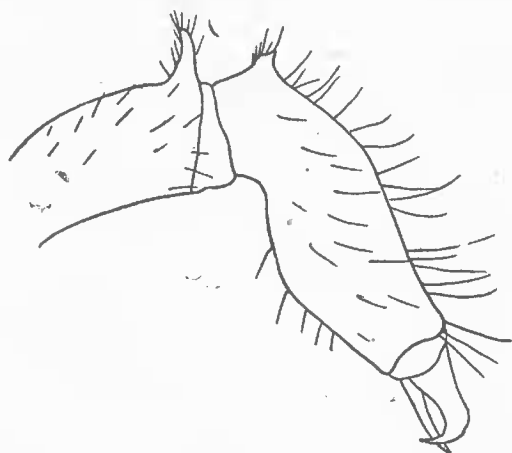


FIG. 2. — *Nemastoma anophthalmum*, ♂ nov. sp. Chélicère, face externe.

20,2 mm.), ornées de crins spiniformes. — Hanches et trochanters fortement granuleux; tous les fémurs pourvus de fausses articulations médianes, tous les métatarses, et les tibia II pourvus de fausses articulations distales.

	fémur,	patella,	tibia	métatarse	tarse
Patte-mâchoire	2,1		2,4	1,8	0,9
Patte I	(8) 3,6	0,7	2,2	(7) 5,5	(14) 2,3
Patte II	(13) 5,7	0,7	(8) 4,8	(22) 10,5	(26) 4,1
Patte III	(7) 3,9	0,7	(8) 4,8	(22) 10,5	(26) 4,1
Patte IV	(8) 6	0,7	2,8	(7) 7,1	(14) 3,6

Les chiffres entre parenthèses indiquent le nombre de fausses articulations.

*Femelle* inconnue.

LOCALITÉ : Italie : Grotta grande della cava di Burligo, Prov. de Bergamo, 18-VIII-43, 1 seul ♂.

Cette remarquable espèce, qui m'a été communiquée par le Dr PAVAN, de Pavie, appartient au groupe du *N. chrysomelas* (Herm.) dont elle possède les longues pattes, l'ornementation spéciale des chélicères du mâle et les fausses articulations médianes des fémurs. Mais elle offre la particularité d'être complètement aveugle, le tubercule oculaire étant lui-même à peine indiqué par une légère saillie du scutum.

Malgré leur habitat cavernicole fréquent, on ne connaît que deux espèces de *Nemastoma* privées d'yeux : le *N. inops* Packard des

grottes du Kentucky et le *N. caecum* Grese de la grotte Shekja en Crimée. Ces deux espèces sont mal connues. Il semble cependant que le *N. anophthalmum* se rapproche davantage de cette dernière, dont il se distingue par la présence d'une apophyse proximale sur le deuxième article des chélicères du mâle et par l'ornementation plus simple des sternites.